



**КОМИТЕТ ИМУЩЕСТВЕННЫХ ОТНОШЕНИЙ
АДМИНИСТРАЦИИ ПЕРМСКОГО МУНИЦИПАЛЬНОГО ОКРУГА**

РЕШЕНИЕ

о размещении объектов № 3775

Пермский край
Пермский округ

23.12.2024

Комитет имущественных отношений администрации Пермского муниципального округа разрешает Акционерному обществу «Газпром газораспределение Пермь» (ИНН 5902183841, ОГРН 1025900512670, почтовый адрес: 614000, г. Пермь, ул. Петропавловская, 43)

размещение объекта «Газопровод давлением до 1.2 Мпа, для размещения которого не требуется разрешения на строительство»

на землях государственная собственность на которые не разграничена

на срок 1 год

Местоположение: Пермский край, м.о. Пермский, село Лобаново, улица Рубиновая, земельный участок 15

Приложение: схема предполагаемых к использованию земель или части земельного участка.

Особые условия использования:

- 1) При размещении газопровода учесть параметры ширины проезда улично-дорожной сети, во избежание сужения полосы отвода дороги.
- 2) При условии получения разрешения на производство земляных работ.

Заместитель председателя комитета


(подпись, печать)

М.В. Королева



Схема предполагаемых к использованию земель или части земельного участка

Объект: Газопровод давлением до 1,2 Мпа, для размещения которого не требуется разрешения на строительство

Местоположение: Пермский край, м.о. Пермский, село Лобаново, улица Рубиновая, земельный участок 15

Площадь земель или части земельного участка, кв.м.: 128

Категория земель: Земли населённых пунктов

Вид разрешенного использования:

От точки н1 до точки н2 - земельный участок с кадастровым номером 59:32:3960006:7079

От точки н2 до точки н1 - земельный участок с кадастровым номером 59:32:3960006:7519

Каталог координат, м

№ точки границы	X	Y
н1	501938.57	2233560.60
н2	501929.24	2233584.29
н3	501921.22	2233580.14
н4	501924.08	2233569.52
н5	501931.92	2233571.63
н1	501938.57	2233560.60

Условные обозначения:



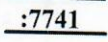
- предполагаемый участок земель, на которых планируется размещение объекта



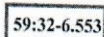
- границы и номер земельного участка, сведения о которых внесены в ЕГРН



- границы и номер объекта капитального строительства, сведения о которых внесены в ЕГРН



- граница кадастрового квартала



- зоны с особыми условиями использования территории, сведения о которых внесены в ЕГРН

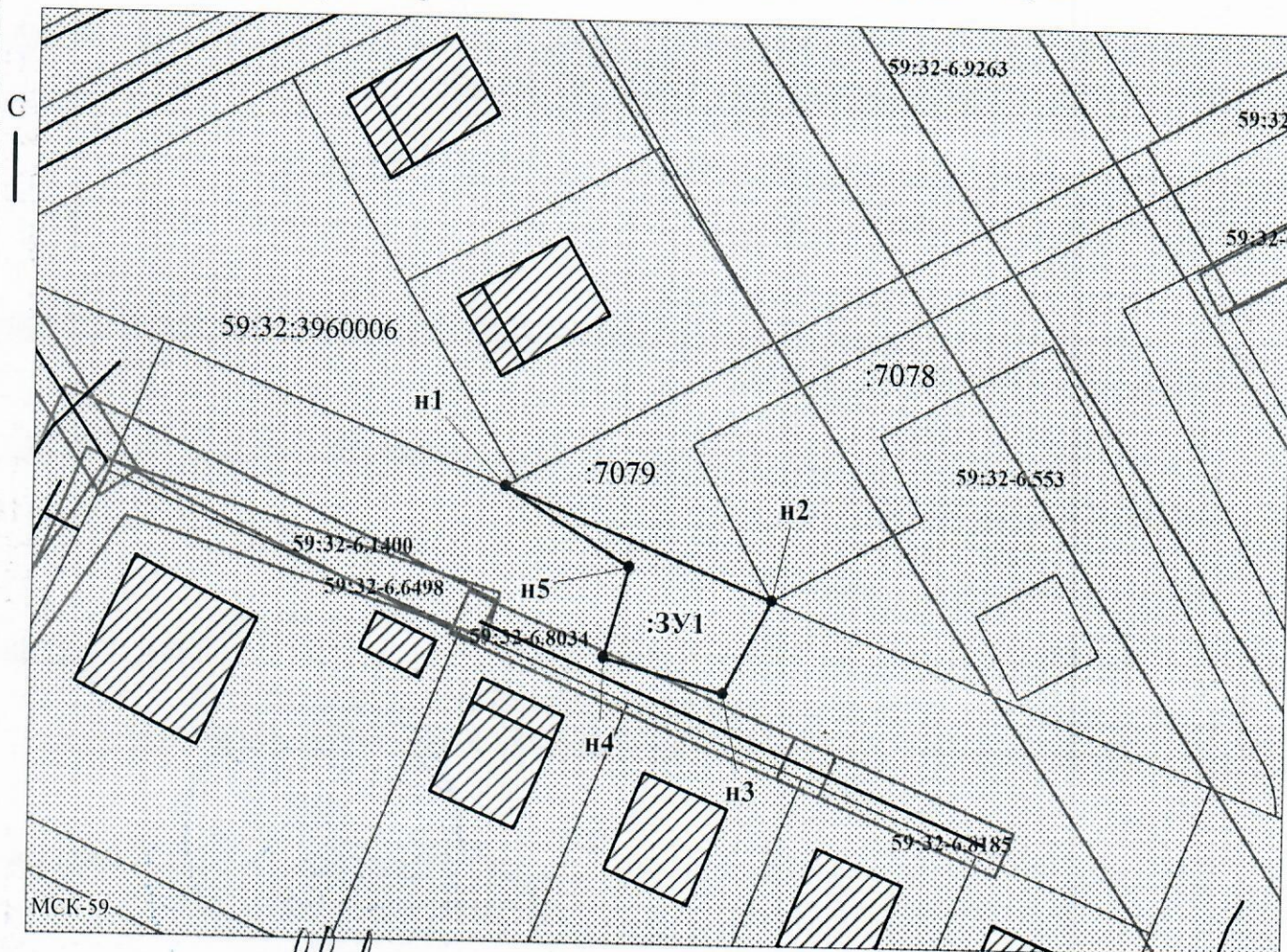
:3У1

- обозначение запрашиваемого земельного участка

• н1

- характерная точка границ земель или части земельного участка

59:32:3960006 - номер кадастрового квартала



Заявитель:

МП

/ Пикулева Д.А.

(подпись, расшифровка подписи)

Масштаб 1:500

(для юридических лиц и индивидуальных предпринимателей)